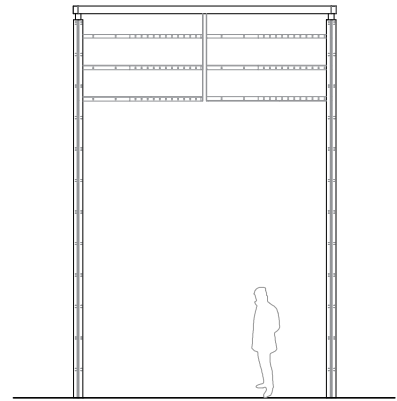
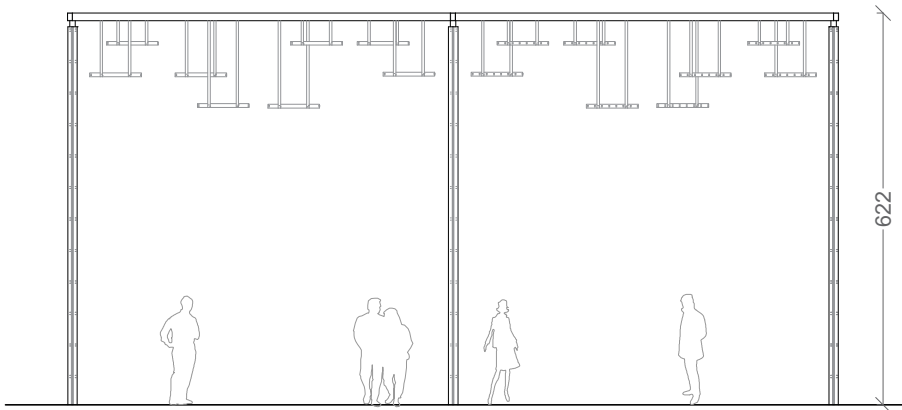
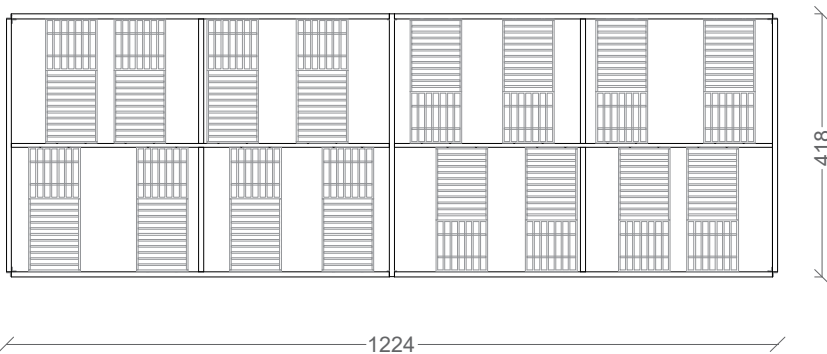


Ficha técnica





Medidas en centímetros (cm)





La pureza de las líneas y encuentros de la Pérgola MARTE se ven reforzados gracias a los materiales empleados (acero inoxidable y madera).

Materiales y acabados disponibles

A. Cubrición

-  Madera de Pino rojo al autoclave, certificada FSC
-  Madera de Iroko barnizada, certificada FSC

B. Estructura

-  Perfiles huecos rectangulares galvanizados en caliente, acabados con imprimación de resina epoxi.
-  Pilares cruciformes de acero inoxidable AISI316, acabado esmerilado

